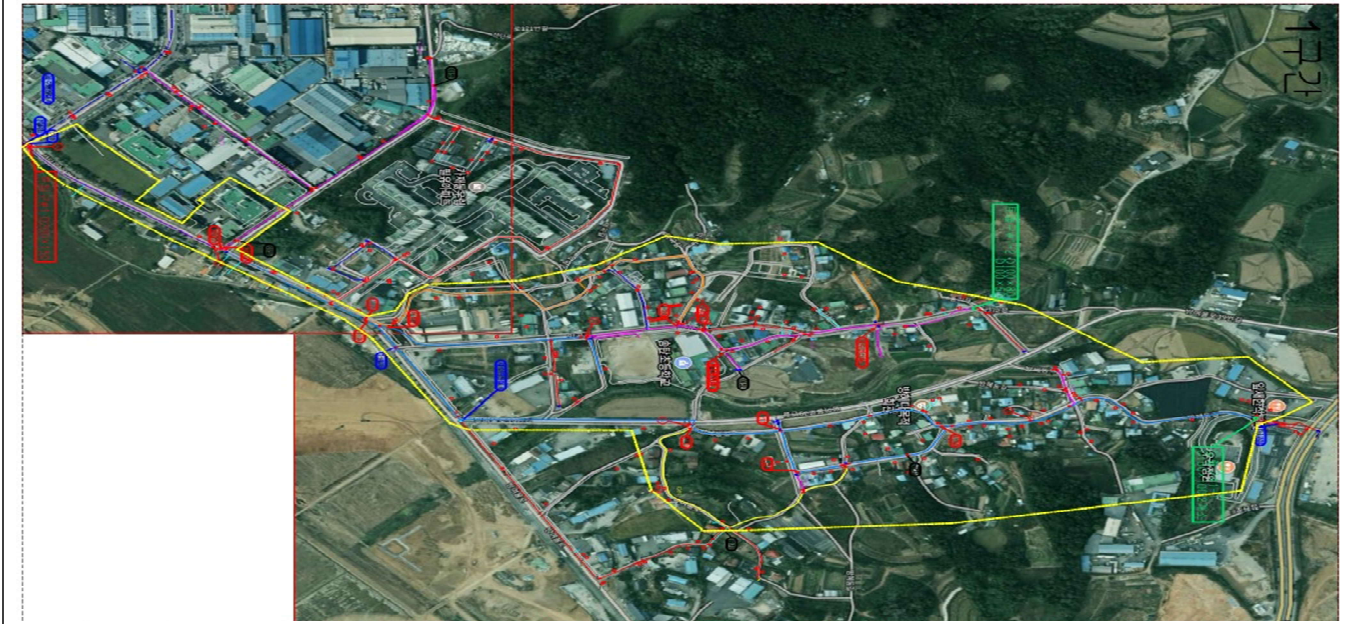


구 간	위 치	세척일시	관 종	관 경(mm)	연 장(m)	급수전수(전)
1구간	GD1-1 일원	7월 5일	HIVP, SP 등	D50-D150	3,970	N≒210
2구간	GD1-1 일원	7월 7일	HI-3P, PFP 등	D80-D200	3,460	N≒150
3구간	GD1-1 일원	7월 9일	DCIP, HI-3P 등	D80-D150	1,880	N≒65
4구간	GD1-1 일원	7월 11일	DCIP	D80-D400	2,230	N≒60
5구간	GD1-1 일원	7월 13일	DCIP, HI-3P 등	D80-D300	2,950	N≒165

일	월	화	수	목	금	토
6월 26일	6월 27일	6월 28일	6월 29일	6월 30일	7월 1일	7월 2일
	단수홍보	→	→	→	단수홍보	
7월 3일	7월 4일	7월 5일	7월 6일	7월 7일	7월 8일	7월 9일
		1구간(야간)		2구간(야간)		3구간(야간)
7월 10일	7월 11일	7월 12일	7월 13일	7월 14일	7월 15일	7월 16일
	4구간(야간)		5구간(야간)			

■ 세척 제1구간 세척계획 (야간작업)

세척구간 위치도



블록명	세척일시	관종	관경(D)	연장(m)	급수전 수(전)	질소사용량(EA)
GD1-1블록-1구간	7월 5일(화)	H1VP, SP 등	D50-D150mm	3,970	N=210	660

투입구 위치-1개소	①투입구 D200×D150 - 평택시 산단로 115 일원
토출구 위치-2개소	①토출구 D150×D100 2개소 - 평택시 장안동 220-1 일원 ②토출구 D100×D80 / D100×D50 - 평택시 가재동 280-1 일원

작업내용	작업일시	소요기간	비고
총 작업 소요시간	7월 5일 (화요일)	9.0hr	
- 투입구 / 토출구 안전시설물 설치 및 신호수 배치	21:00	1.0hr	
- 세척구간 단수	22:00	0.5hr	
- 투입구 배관 연결, 세척장비[KNS-100] + 질소차량 연결	22:30	1.5hr	
- 계량기, 제수변, 공기변 등 밸브 잠금 및 개방			
- 관 내부 상태 CCTV 조사 (세척 前)	24:00	1.0hr	
- 수질[탁도, 잔류염소] 및 수압 측정 (세척 前)			
- 토출구 준설차량 배치 및 연결	01:00	0.5hr	
- 1차 고압질소 투입 (상수관 내 잔류수 빼기[압력 30Mpa])	01:30	0.5hr	
- 본 세척 [투입압력 - 50Mpa][배관내 압력 3~3.5Mpa]	02:00	0.5hr	
- 관 내부 상태 CCTV 조사 (세척 後)	02:30	0.5hr	
- 일부 통수 진행[탁도 조절] 토출구 포집 세척수 수질 및 수압 측정 - 기준치 만족시 전체통수 [탁도(0.5NTU 이하), 잔류염소(0.1mg/L 이상 ~ 4.0mg/L 이하)]	03:00	1.0hr	
- 세척 장비[KNS-100] 해체 작업			
- 계량기, 제수변, 공기변 개방 [세척전 상태로 원상복구]	04:00	1.5hr	
- 작업종료(질소 및 세척 장비 현장정리)	05:30	0.5hr	
- 현장 민원대응팀 대기	06:00	종료	

세척 2구간 세척계획 (야간작업)

세척구간 위치도



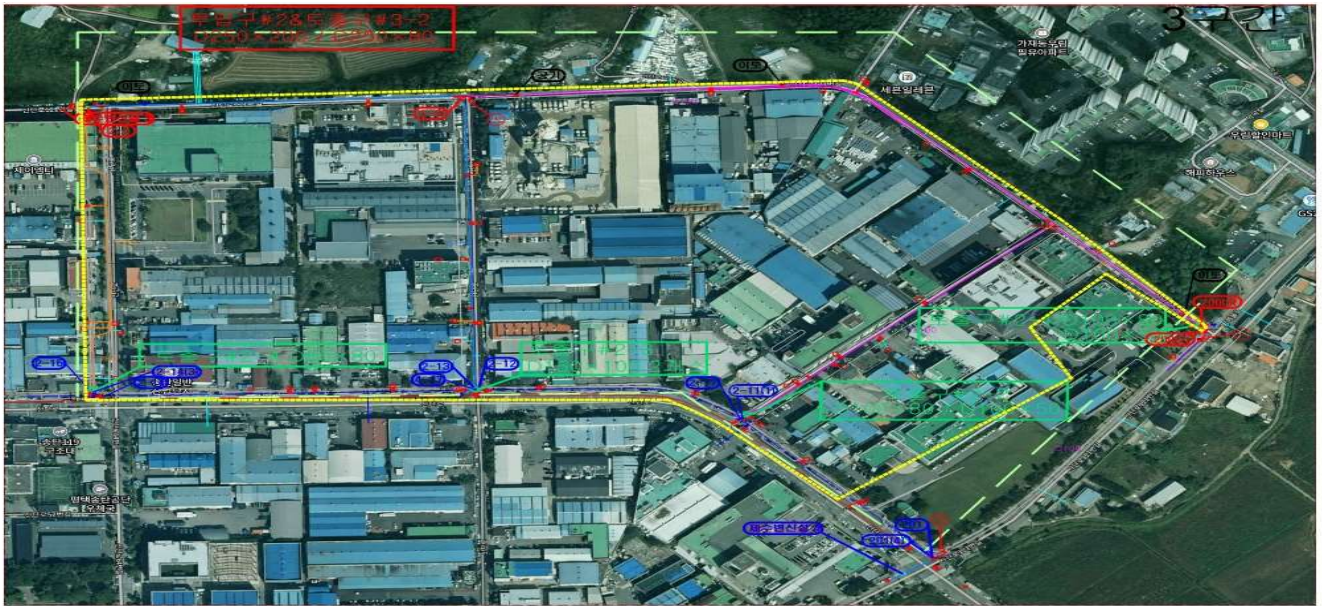
블록명	세척일시	관종	관경(D)	연장(m)	급수전 수(전)	질소사용량(EA)
GD1-1블록-2구간	7월 7일(목)	HI-3P, PFP 등	D80~D200mm	3,460	N=150	924

투입구 위치-1개소	①투입구 D150×D100 - 평택시 산단로64번갈 68 일원
토출구 위치-4개소	①토출구 D200×D150 / D200×D100 - 평택시 산단로 64번길 2 일원 ②토출구 D100×D80 / D100×D50 - 평택시 산단로 88-2 일원 ③토출구 D150×D100 2개소 - 평택시 모곡동 440-7 일원 ④토출구 D80×D80 - 평택시 경기대로 890 일원 ⑤토출구 D100×D80 / D100×D50 - 평택시 모곡동 265-3 일원 ⑥토출구 D100×D80 / D100×D50 - 평택시 산단로 88-27 일원

작업내용	작업일시	소요기간	비고
총 작업 소요시간	7월 7일 (목요일)	9.0hr	
- 투입구 / 토출구 안전시설물 설치 및 신호수 배치	21:00	1.0hr	
- 세척구간 단수	22:00	0.5hr	
- 투입구 배관 연결, 세척장비[KNS-100] + 질소차량 연결	22:30	1.5hr	
- 계량기, 제수변, 공기변 등 밸브 잠금 및 개방			
- 관 내부 상태 CCTV 조사 (세척 前)	24:00	1.0hr	
- 수질[탁도, 잔류염소] 및 수압 측정 (세척 前)			
- 토출구 준설차량 배치 및 연결	01:00	0.5hr	
- 1차 고압질소 투입 (상수관 내 잔류수 빼기[압력 30Mpa])	01:30	0.5hr	
- 본 세척 [투입압력 - 50Mpa][배관내 압력 3~3.5Mpa]	02:00	0.5hr	
- 관 내부 상태 CCTV 조사 (세척 後)	02:30	0.5hr	
- 일부 통수 진행[탁도 조절] 토출구 포집 세척수 수질 및 수압 측정 - 기준치 만족시 전체통수 [탁도(0.5NTU 이하), 잔류염소(0.1mg/L 이상 ~ 4.0mg/L 이하)]	03:00	1.0hr	
- 세척 장비[KNS-100] 해체 작업			
- 계량기, 제수변, 공기변 개방 [세척전 상태로 원상복구]	04:00	1.5hr	
- 작업종료(질소 및 세척 장비 현장정리)	05:30	0.5hr	
- 현장 민원대응팀 대기	06:00	종료	

세척 제3구간 세척계획 (야간작업)

세척구간 위치도



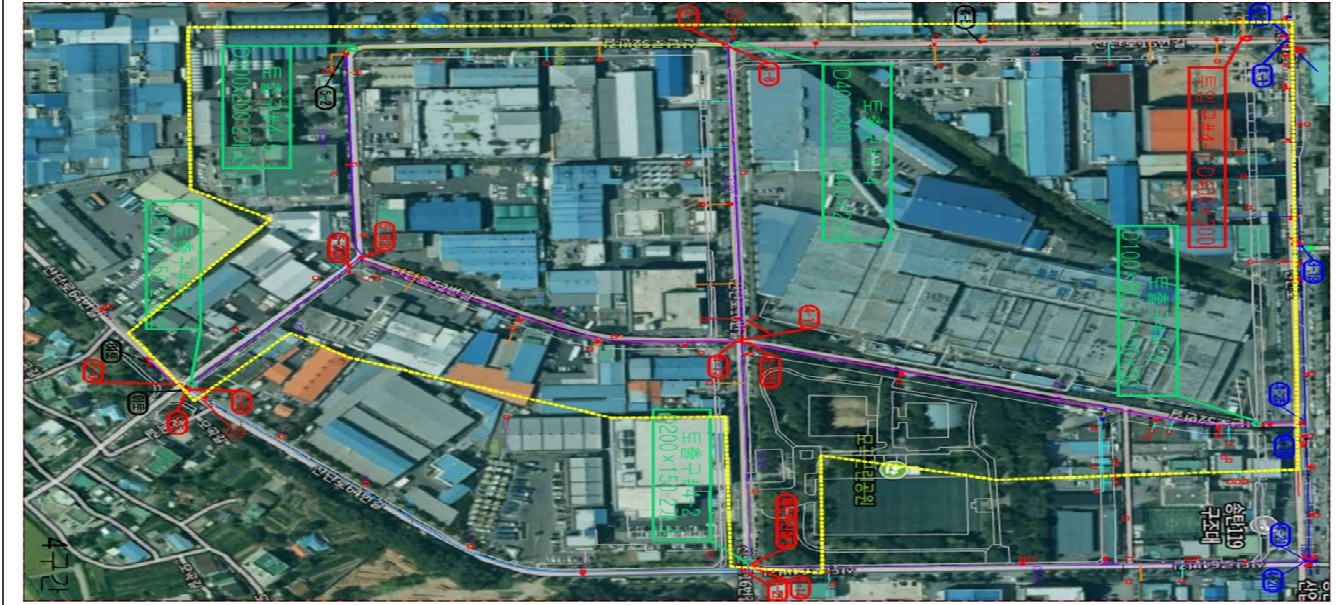
블록명	세척일시	관종	관경(D)	연장(m)	급수전 수(전)	질소사용량(EA)
GD1-1블록-3구간	7월 9일(토)	DCIP, HI-3P 등	D80~D150mm	1,880	N=65	504

투입구 위치-1개소	①투입구 D250×D200 - 평택시 산단로 63-19 일원
토출구 위치-4개소	①토출구 D100×D80 / D100×D50 - 평택시 산단로 121번길 23 일원 ②토출구 D100×D80 / D100×D50 - 평택시 산단로 105 일원 ③토출구 D150×D100 2개소 - 평택시 산단로 91 일원 ④토출구 D80×D80 - 평택시 산단로 65 일원

작업내용	작업일시	소요기간	비고
총 작업 소요시간	7월 9일 (토요일)	9.0hr	
- 투입구 / 토출구 안전시설물 설치 및 신호수 배치	21:00	1.0hr	
- 세척구간 단수	22:00	0.5hr	
- 투입구 배관 연결, 세척장비[KNS-100] + 질소차량 연결	22:30	1.5hr	
- 계량기, 제수변, 공기변 등 밸브 잠금 및 개방			
- 관 내부 상태 CCTV 조사 (세척 前)			
- 수질[탁도, 잔류염소] 및 수압 측정 (세척 前)	24:00	1.0hr	
- 토출구 준설차량 배치 및 연결	01:00	0.5hr	
- 1차 고압질소 투입 (상수관 내 잔류수 빼기[압력 30Mpa])	01:30	0.5hr	
- 본 세척 [투입압력 - 50Mpa][배관내 압력 3~3.5Mpa]	02:00	0.5hr	
- 관 내부 상태 CCTV 조사 (세척 後)	02:30	0.5hr	
- 일부 통수 진행[탁도 조절] 토출구 포집 세척수 수질 및 수압 측정	03:00	1.0hr	
- 기준치 만족시 전체통수 [탁도(0.5NTU 이하), 잔류염소(0.1mg/L 이상 ~ 4.0mg/L 이하)]			
- 세척 장비[KNS-100] 해체 작업	04:00	1.5hr	
- 계량기, 제수변, 공기변 개방 [세척전 상태로 원상복구]			
- 작업종료(질소 및 세척 장비 현장정리)	05:30	0.5hr	
- 현장 민원대응팀 대기	06:00	종료	

■ 세척 4구간 세척계획 (주간작업)

세척구간 위치도



블록명	세척일시	관종	관경(D)	연장(m)	급수전 수(전)	질소사용량(EA)
GD1-1블록-4구간	7월 11일(월)	DCIP	D80-D400mm	2,230	N=60	1,050

투입구 위치-1개소	①투입구 D400×D300 - 평택시 산단로 16번길 6 일원
토출구 위치-7개소	①토출구 D200×D150 2개소 - 평택시 산단로52번길 55-8 일원 ②토출구 D200×D150 2개소 - 평택시 산단로52번길 21 일원 ③토출구 D100×D80 / D100×D50 - 평택시 산단로 52 일원 ④토출구 D400×D300 / D400×D250 - 평택시 산단로 16번길 20 일원 ⑤토출구 D300×D200 2개소 - 평택시 산단로52번길 76 일원

작업내용	작업일시	소요기간	비고
총 작업 소요시간	7월 11일 (월요일)	9.0hr	
- 투입구 /토출구 안전시설물 설치 및 신호수 배치	21:00	1.0hr	
- 세척구간 단수	22:00	0.5hr	
- 투입구 배관 연결, 세척장비[KNS-100] + 질소차량 연결	22:30	1.5hr	
- 계량기, 제수변, 공기변 등 밸브 잠금 및 개방			
- 관 내부 상태 CCTV 조사 (세척 前)			
- 수질[탁도, 잔류염소] 및 수압 측정 (세척 前)	24:00	1.0hr	
- 토출구 준설차량 배치 및 연결	01:00	0.5hr	
- 1차 고압질소 투입 (상수관 내 잔류수 빼기[압력 30Mpa])	01:30	0.5hr	
- 본 세척 [투입압력 - 50Mpa][배관내 압력 3~3.5Mpa]	02:00	0.5hr	
- 관 내부 상태 CCTV 조사 (세척 後)	02:30	0.5hr	
- 일부 통수 진행[탁도 조절] 토출구 포집 세척수 수질 및 수압 측정 - 기준치 만족시 전체통수 [탁도(0.5NTU 이하), 잔류염소(0.1mg/L 이상 ~ 4.0mg/L 이하)]	03:00	1.0hr	
- 세척 장비[KNS-100] 해체 작업	04:00	1.5hr	
- 계량기, 제수변, 공기변 개방 [세척전 상태로 원상복구]			
- 작업종료(질소 및 세척 장비 현장정리)	05:30	0.5hr	
- 현장 민원대응팀 대기	06:00	종료	

■ 세척 제5구간 세척계획 (야간작업)

세척구간 위치도



블록명	세척일시	관종	관경(D)	연장(m)	급수전 수(전)	질소사용량(EA)
GD1-1블록-5구간	7월 13일(수)	DCIP, HI-3P 등	D80~D300mm	2,950	N=165	1,092
투입구 위치-2개소	①투입구 D300×D200 - 평택시 산단로15번길 6 일원 ②투입구 D150×D150 - 평택시 산단로 31 일원 [본관경 D250]					
토출구 위치-3개소	①토출구 D300×D200 - 평택시 산단로15번길 58 일원 ②토출구 D250×D200 - 평택시 산단로 63-19 일원 ③토출구 D80×D80 - 평택시 가재길 79 일원					

작업내용	작업일시	소요기간	비고
총 작업 소요시간	7월 13일 (수요일)	9.0hr	
- 투입구 / 토출구 안전시설물 설치 및 신호수 배치	21:00	1.0hr	
- 세척구간 단수	22:00	0.5hr	
- 투입구 배관 연결, 세척장비[KNS-100] + 질소차량 연결	22:30	1.5hr	
- 계량기, 제수변, 공기변 등 밸브 잠금 및 개방	24:00	1.0hr	
- 관 내부 상태 CCTV 조사 (세척 前)			
- 수질[탁도, 잔류염소] 및 수압 측정 (세척 前)	01:00	0.5hr	
- 토출구 준설차량 배치 및 연결			
- 1차 고압질소 투입 (상수관 내 잔류수 빼기[압력 30Mpa])	01:30	0.5hr	
- 본 세척 [투입압력 - 50Mpa][배관내 압력 3~3.5Mpa]	02:00	0.5hr	
- 관 내부 상태 CCTV 조사 (세척 後)	02:30	0.5hr	
- 일부 통수 진행[탁도 조절] 토출구 포집 세척수 수질 및 수압 측정	03:00	1.0hr	
- 기준치 만족시 전체통수 [탁도(0.5NTU 이하), 잔류염소(0.1mg/L 이상 ~ 4.0mg/L 이하)]			
- 세척 장비[KNS-100] 해체 작업	04:00	1.5hr	
- 계량기, 제수변, 공기변 개방 [세척전 상태로 원상복구]	05:30	0.5hr	
- 작업종료(질소 및 세척 장비 현장정리)			
- 현장 민원대응팀 대기	06:00	종료	